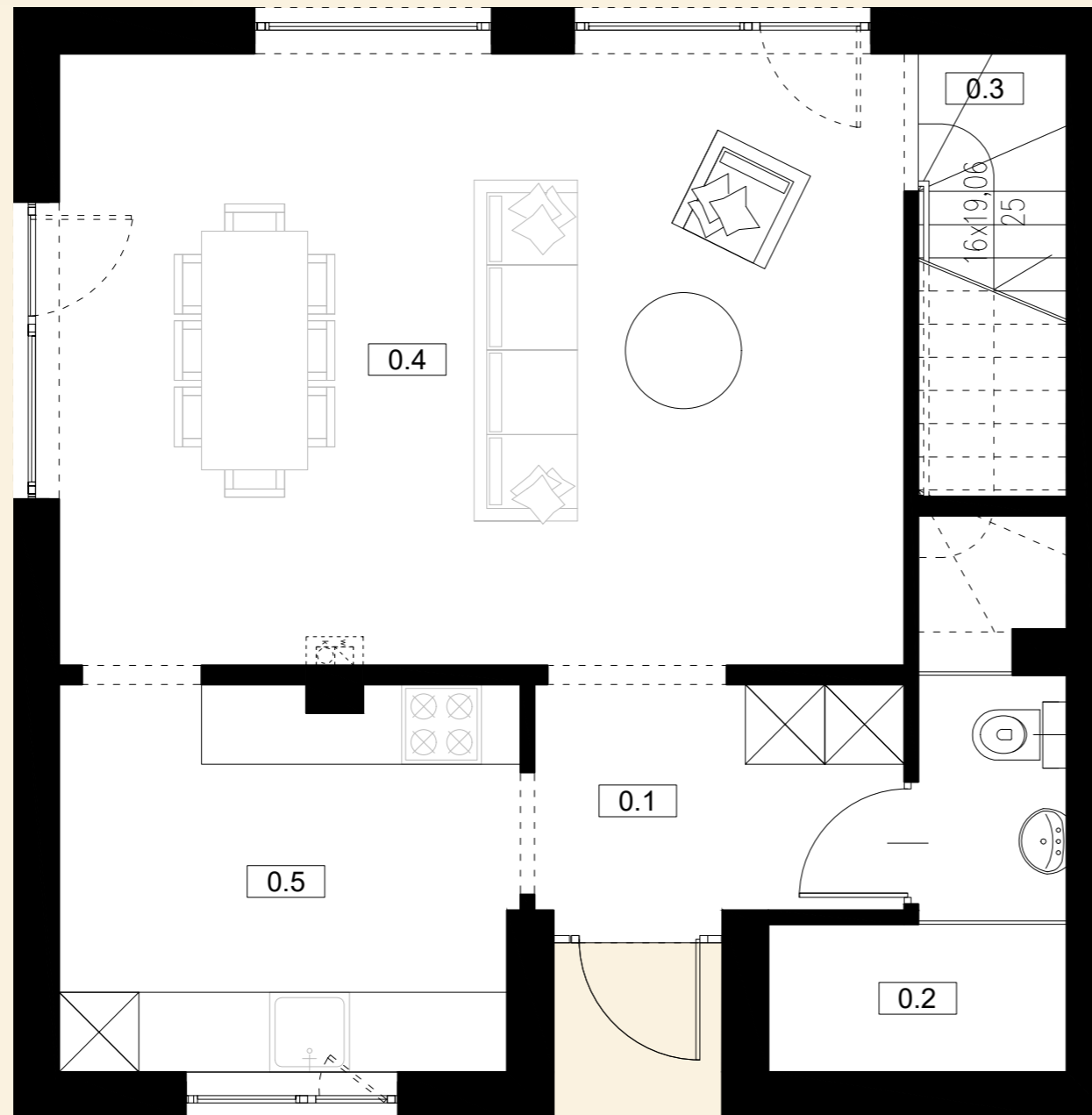
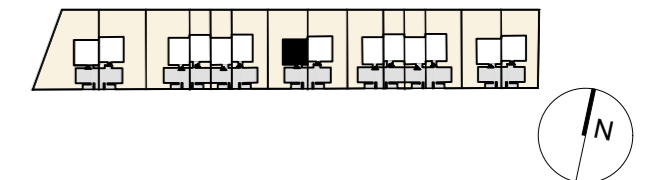




BUDYNEK E



KONDYGNACJA POWIERZCHNIA UŻYTKOWA

PARTER 53,09 m²

E.0.1	Przedsiónek	4,99 m ²
E.0.2	Łazienka/pom. techniczne	4,85 m ²
E.0.3	Schody	3,73 m ²
E.0.4	Salon z jadalnią	29,49 m ²
E.0.5	Kuchnia	10,03 m ²

POWIERZCHNIA DZIAŁKI

348,56 m²

INWESTOR

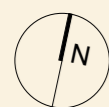


Grochowski Construction Sp. z o.o.
ul. Wyzalek 3B/2
02-677 Warszawa
biuro@grochowski.construction

PROJEKTANT GENERALNY



PUHP ALM IRENEUSZ KUSMIERSKI
ul. Toruńska 4a
05-300 Mińsk Mazowiecki
aim@onet.eu

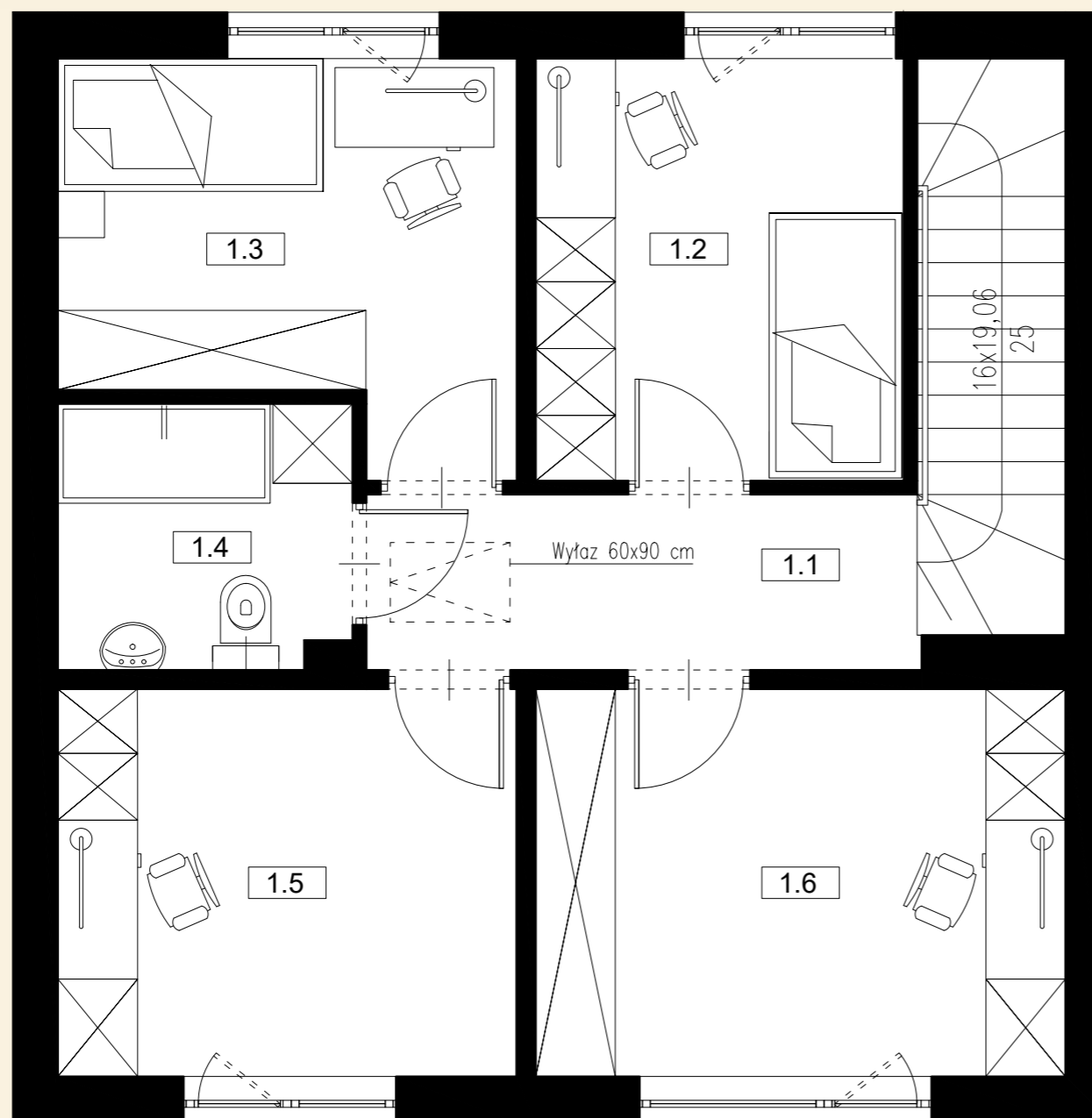
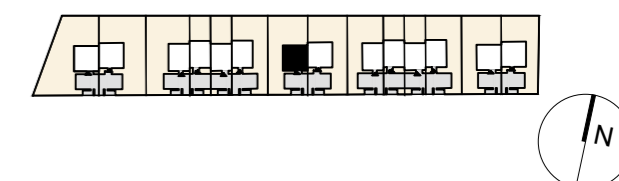


UWAGI:

Karta katalogowa została opracowana na podstawie Projektu Wykonawczego. Inwestor zastrzega sobie prawo do wprowadzenia zmian funkcjonalnych i technicznych. Powierzchnia użytkowa lokalu liczona wg. normy PN-ISO 9836:2022-07. Wymiary pomieszczeń podane są w stanie surowym. Powierzchnia pod ściankami działowymi nie jest wliczana do powierzchni użytkowej. Umeblowanie nie stanowi wyposażenia nabywanego lokalu. Pomiary pod zakup mebli i wyposażenia należy wykonać z natury. Plan ma charakter informacyjny i nie stanowi oferty handlowej w rozumieniu art. 66 §1 Kodeksu Cywilnego.



BUDYNEK E



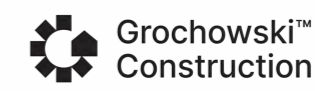
KONDYGNACJA POWIERZCHNIA UŻYTKOWA

PIĘTRO		51,08m ²
E.1.1	Komunikacja	6,69 m ²
E.1.2	Sypialnia	9,42 m ²
E.1.3	Sypialnia	8,83 m ²
E.1.4	Łazienka	4,38 m ²
E.1.5	Gabinet	10,10 m ²
E.1.6	Gabinet	11,66 m ²

POWIERZCHNIA DZIAŁKI

348,56 m²

INWESTOR

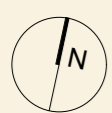


Grochowski Construction Sp. z o.o.
ul. Wyzalek 3B/2
02-677 Warszawa
biuro@grochowski.construction

PROJEKTANT GENERALNY



PUHP ALM IRENEUSZ KUŚMIERSKI
ul. Toruńska 4a
05-300 Mińsk Mazowiecki
aim@onet.eu



UWAGI:

Karta katalogowa została opracowana na podstawie Projektu Wykonawczego. Inwestor zastrzega sobie prawo do wprowadzenia zmian funkcjonalnych i technicznych. Powierzchnia użytkowa lokalu liczona wg. normy PN-ISO 9836:2022-07. Wymiary pomieszczeń podane są w stanie surowym. Powierzchnia pod ściankami działowymi nie jest wliczana do powierzchni użytkowej. Umeblowanie nie stanowi wyposażenia nabywanego lokalu. Pomiary pod zakup mebli i wyposażenia należy wykonać z natury. Plan ma charakter informacyjny i nie stanowi oferty handlowej w rozumieniu art. 66 §1 Kodeksu Cywilnego.