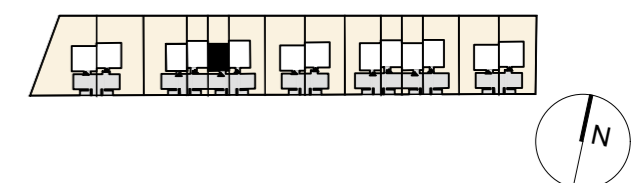


0 1 2 3 4 5 m



BUDYNEK D1



KONDYGNACJA POWIERZCHNIA UŻYTKOWA

PARTER 48,40 m<sup>2</sup>

D1.0.1	Przedsiónek	4,72m <sup>2</sup>
D1.0.2	Gabinet	8,33 m <sup>2</sup>
D1.0.3	Kuchnia	6,27 m <sup>2</sup>
D1.0.4	Salon z jadalnią	21,98 m <sup>2</sup>
D1.0.5	Komunikacja	4,08 m <sup>2</sup>
D1.0.6	Łazienka	3,02 m <sup>2</sup>

POWIERZCHNIA DZIAŁKI

185,14 m<sup>2</sup>

INWESTOR



Grochowski Construction Sp. z o.o.  
ul. Wyzalek 3B/2  
02-677 Warszawa  
biuro@grochowski.construction

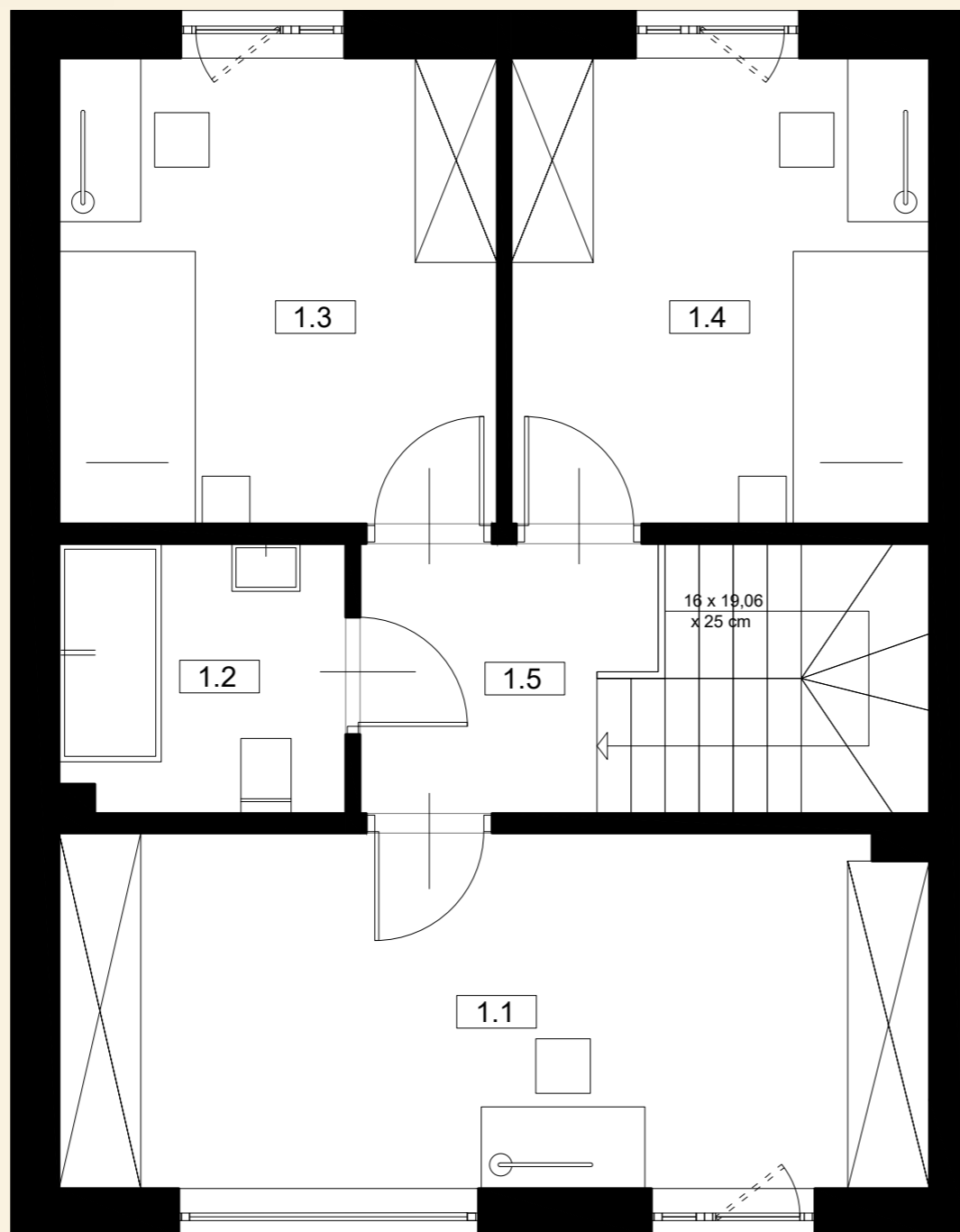
PROJEKTANT GENERALNY



PUHP ALM IRENEUSZ KUŚMIERSKI  
ul. Toruńska 4a  
05-300 Mińsk Mazowiecki  
aim@onet.eu

UWAGI:

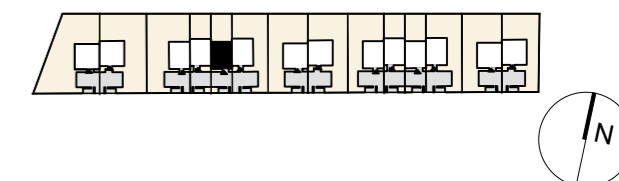
Karta katalogowa została opracowana na podstawie Projektu Wykonawczego. Inwestor zastrzega sobie prawo do wprowadzenia zmian funkcjonalnych i technicznych. Powierzchnia użytkowa lokalu liczona wg. normy PN-ISO 9836:2022-07. Wymiary pomieszczeń podane są w stanie surowym. Powierzchnia pod ściankami działowymi nie jest wliczana do powierzchni użytkowej. Umeblowanie nie stanowi wyposażenia nabywanego lokalu. Pomiary pod zakup mebli i wyposażenia należy wykonać z natury. Plan ma charakter informacyjny i nie stanowi oferty handlowej w rozumieniu art. 66 §1 Kodeksu Cywilnego.



0 1 2 3 4 5 m



BUDYNEK D1



KONDYGNACJA POWIERZCHNIA UŻYTKOWA

PIĘTRO 48,50m<sup>2</sup>

D1.1.1	Gabinet	16,57m <sup>2</sup>
D1.1.2	Łazienka	4,11 m <sup>2</sup>
D1.1.3	Sypialnia	10,98 m <sup>2</sup>
D1.1.4	Sypialnia	10,49m <sup>2</sup>
D1.1.5	Komunikacja	6,35 m <sup>2</sup>

POWIERZCHNIA DZIAŁKI

185,14 m<sup>2</sup>

INWESTOR



Grochowski Construction Sp. z o.o.  
ul. Wyzalek 3B/2  
02-677 Warszawa  
biuro@grochowski.construction

PROJEKTANT GENERALNY



PUHP ALM IRENEUSZ KUŚMIERSKI  
ul. Toruńska 4a  
05-300 Mińsk Mazowiecki  
aim@onet.eu

UWAGI:

Karta katalogowa została opracowana na podstawie Projektu Wykonawczego. Inwestor zastrzega sobie prawo do wprowadzenia zmian funkcjonalnych i technicznych. Powierzchnia użytkowa lokalu liczona wg. normy PN-ISO 9836:2022-07. Wymiary pomieszczeń podane są w stanie surowym. Powierzchnia pod ściankami działowymi nie jest wliczana do powierzchni użytkowej. Umeblowanie nie stanowi wyposażenia nabywanego lokalu. Pomiary pod zakup mebli i wyposażenia należy wykonać z natury. Plan ma charakter informacyjny i nie stanowi oferty handlowej w rozumieniu art. 66 §1 Kodeksu Cywilnego.