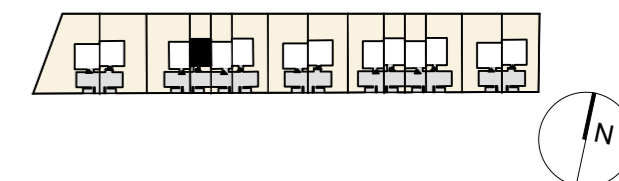


0 1 2 3 4 5 m



BUDYNEK C2



KONDYGNACJA POWIERZCHNIA UŻYTKOWA

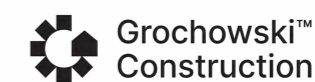
PARTER 48,40 m²

C2.0.1	Przedsiónek	4,72m ²
C2.0.2	Gabinet	8,33 m ²
C2.0.3	Kuchnia	6,27 m ²
C2.0.4	Salon z jadalnią	21,98 m ²
C2.0.5	Komunikacja	4,08 m ²
C2.0.6	Łazienka	3,02 m ²

POWIERZCHNIA DZIAŁKI

183,72 m²

INWESTOR



Grochowski™
Construction
Grochowski Construction Sp. z o.o.
ul. Wyzalezek 3B/2
02-677 Warszawa
biuro@grochowski.construction

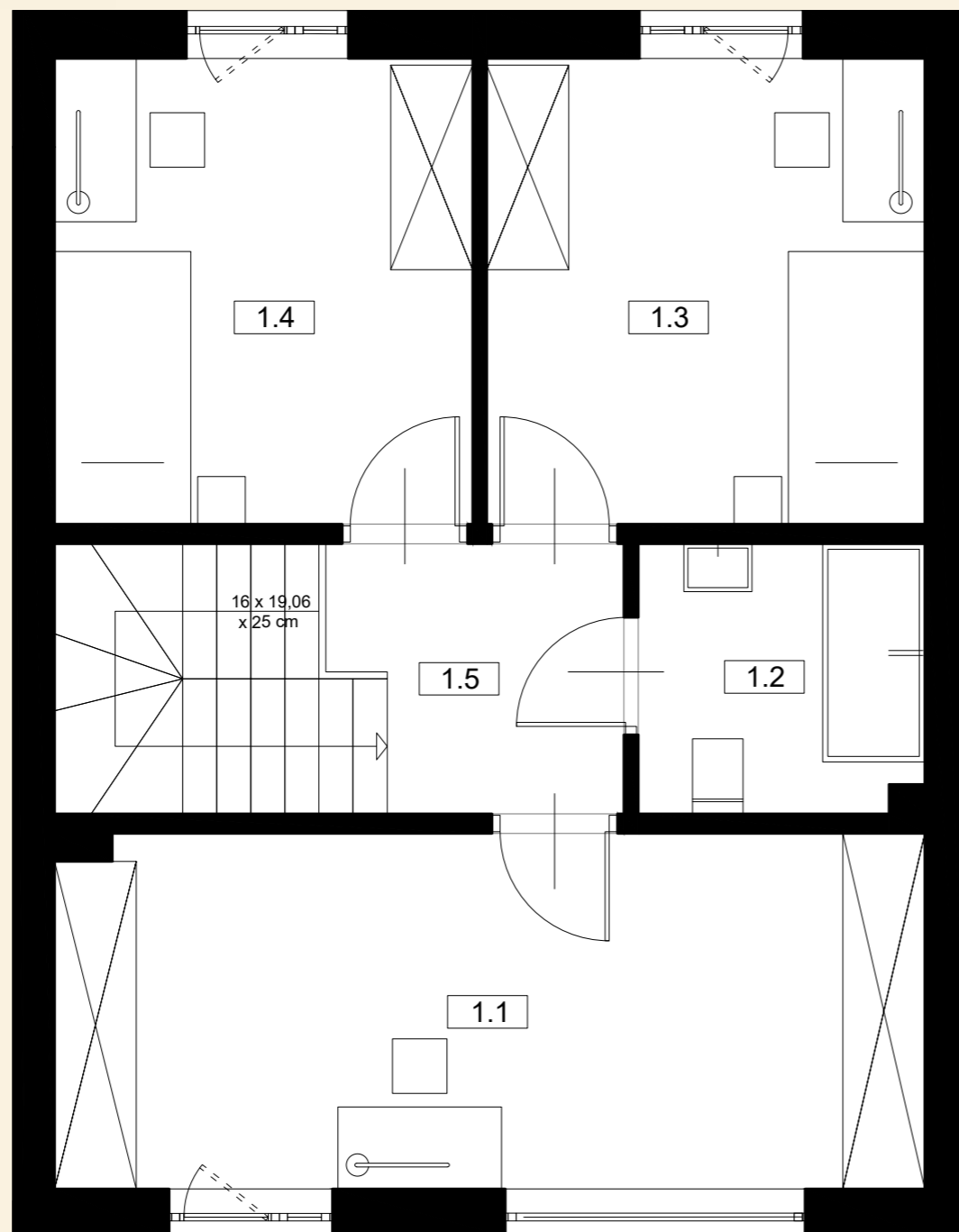
PROJEKTANT GENERALNY



Przedsiębiorstwo
Usługowo
Handlowo
Produkcyjne
PUHP ALM IRENEUSZ KUŚMIERSKI
ul. Toruńska 4a
05-300 Mińsk Mazowiecki
aim@onet.eu

UWAGI:

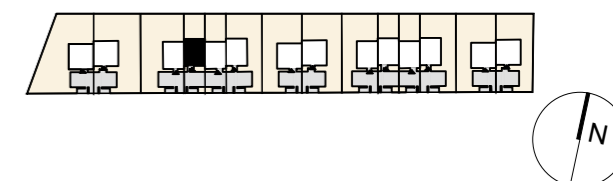
Karta katalogowa została opracowana na podstawie Projektu Wykonawczego. Inwestor zastrzega sobie prawo do wprowadzenia zmian funkcjonalnych i technicznych. Powierzchnia użytkowa lokalu liczona wg. normy PN-ISO 9836:2022-07. Wymiary pomieszczeń podane są w stanie surowym. Powierzchnia pod ściankami działowymi nie jest wliczana do powierzchni użytkowej. Umeblowanie nie stanowi wyposażenia nabywanego lokalu. Pomiary pod zakup mebli i wyposażenia należy wykonać z natury. Plan ma charakter informacyjny i nie stanowi oferty handlowej w rozumieniu art. 66 §1 Kodeksu Cywilnego.



0 1 2 3 4 5 m



BUDYNEK C2



KONDYGNACJA POWIERZCHNIA UŻYTKOWA

PIĘTRO 48,50m²

C2.1.1	Gabinet	16,57m ²
C2.1.2	Łazienka	4,11 m ²
C2.1.3	Sypialnia	10,98 m ²
C2.1.4	Sypialnia	10,49m ²
C2.1.5	Komunikacja	6,35 m ²

POWIERZCHNIA DZIAŁKI

183,72 m²

INWESTOR



Grochowski Construction Sp. z o.o.
ul. Wyzalek 3B/2
02-677 Warszawa
biuro@grochowski.construction

PROJEKTANT GENERALNY



PUHP ALM IRENEUSZ KUŚMIERSKI
ul. Toruńska 4a
05-300 Mińsk Mazowiecki
aim@onet.eu

UWAGI:

Karta katalogowa została opracowana na podstawie Projektu Wykonawczego. Inwestor zastrzega sobie prawo do wprowadzenia zmian funkcjonalnych i technicznych. Powierzchnia użytkowa lokalu liczona wg. normy PN-ISO 9836:2022-07. Wymiary pomieszczeń podane są w stanie surowym. Powierzchnia pod ściankami działowymi nie jest wliczana do powierzchni użytkowej. Umeblowanie nie stanowi wyposażenia nabywanego lokalu. Pomiary pod zakup mebli i wyposażenia należy wykonać z natury. Plan ma charakter informacyjny i nie stanowi oferty handlowej w rozumieniu art. 66 §1 Kodeksu Cywilnego.