



oferta budowy domu drewnianego

o powierzchni użytkowej 94,95 m²

standard

stan surowy zamknięty

ściany zewnętrzne

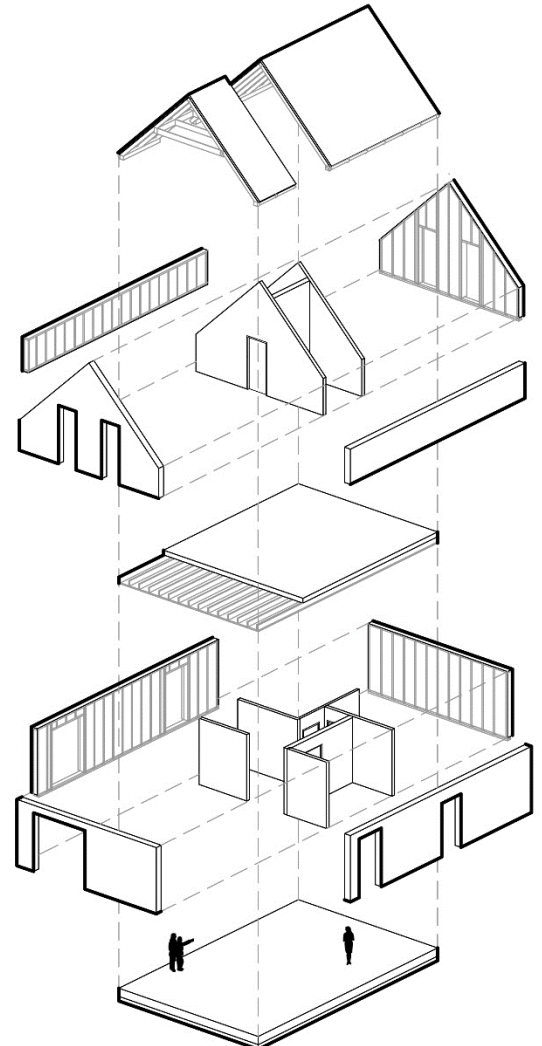
- konstrukcja drewniana szkieletowa z drewna 60 x 180 klasy C24, 4-stronnie struganego z fazowanymi krawędziami
- drewno suszone komorowo; wilgotność drewna w zakresie 12-18%
- termoizolacja 60 mm z płyt STEICO Protect
- tynk elewacyjny silikonowy na warstwie zbrojącej

ściany wewnętrzne

- konstrukcja drewniana szkieletowa z drewna 60 x 120 klasy C24, 4-stronnie struganego z fazowanymi krawędziami
- drewno suszone komorowo; wilgotność drewna w zakresie 12-18%

stropy

- poszycie jednostronne płytą OSB3 22 mm
- konstrukcja drewniana szkieletowa z drewna 60 x 200 klasy C24, 4-stronnie struganego z fazowanymi krawędziami
- drewno suszone komorowo; wilgotność drewna w zakresie 12-18%



dach

- łąty i kontrłąty z tarcicy impregnowanej 50 x 40 mm
- membrana wiatroizolacyjna
- konstrukcja drewniana szkieletowa z drewna 60 x 180 klasy C24, 4-stronnie struganego z fazowanymi krawędziami
- drewno suszone komorowo; wilgotność drewna w zakresie 12-18%

pokrycie dachu

- dach dwuspadowy, kryty blachodachówką
- odwodnienie dachu rynnami i rurami spustowymi stalowymi z blachy powlekanej
- kolorystyka według projektu wykonawczego

drzwi wejściowe

- drzwi zewnętrzne drewniane wyposażone w zabezpieczenie przeciwwyważeniowe
- współczynnika przenikania ciepła dla drzwi zewnętrznych $U_{max} = 1,1 \text{ W/m}^2\text{K}$
- klasa odporności na włamanie RC2
- kolorystyka według projektu wykonawczego

drzwi wewnętrzne

- otwory drzwiowe przygotowane do indywidualnego montażu ościeżnic i drzwi przez nabywcę

okna, drzwi balkonowe

- stolarka okienna PVC
- współczynnik przenikania ciepła dla okien $U_{max} = 0,9 \text{ W/m}^2\text{K}$



schody wewnętrzne budowlane

- schody drewniane o charakterze budowlanym na potrzeby prowadzenia prac budowlanych
- konstrukcja schodów i balustrady wykonana z drewna konstrukcyjnego, struganego, iglastego
- schody niezlifowane, nieszpachlowane, nieolejowane i nielakierowane
- stopnice schodów zabezpieczone płytą OSB
- schody docelowe do zakupu i montażu przez nabywcę
- wykorzystanie schodów budowlanych do celów mieszkaniowych na własne ryzyko nabywcy

posadzki

- na piętrze izolacje i podkłady do wykonania przez nabywcę

prace wykończeniowe wewnętrzne

(zakup materiałów i montaż po stronie nabywcy)

- izolacje termiczne i akustyczne ścian zewnętrznych i wewnętrznych
- paraizolacja ścian zewnętrznych
- poszycie ścian zewnętrznych od wewnątrz płytami
- poszycie obustronne ścian wewnętrznych płytami
- wykonanie izolacji akustycznych i cieplnych stropów
- wykonanie sufitów podwieszanych stropów
- wykonanie izolacji cieplnych dachu i zabudowa skosów płytami
- szpachlowanie i malowanie lub inne okładziny powierzchni wewnętrznych według indywidualnych wymagań nabywcy

do wykonania przez nabywcę

instalacja wodna i kanalizacyjna

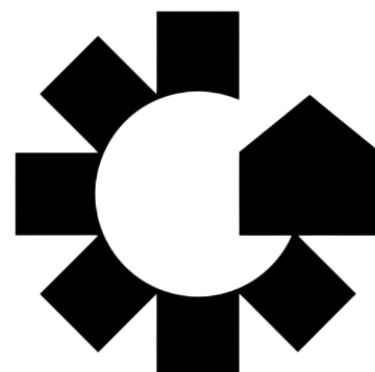
instalacja elektryczna

instalacja wentylacyjna

instalacja teletechniczna

instalacja grzewcza

zagospodarowanie terenu





kwota łączna

249 000 PLN (w tym 8% VAT)



Grochowski™
Construction

Grochowski Construction Sp.z.o.o.

✉ ul. Wynalazek 3B, lok. 2

02-677 Warszawa

☎ +48 570 490 940

🌐 grochowski.construction

Współpracujemy z wiodącymi markami

HUNDEGGER
Innovationen für den Holzbau

HE WEINMANN

kronospan

ISOVER
SAINT-GOBAIN

rigips
SAINT-GOBAIN

Oferta ważna do 01.04.2025r.

Przedstawiona oferta jest szacunkowa i zawarte w niej informacje nie stanowią oferty w rozumieniu Kodeksu Cywilnego.

Po ostatecznych ustaleniach z nabywcą, oferta może ulec zmianie.